

Seniorenwohnpark Allerdeich

Celle, Herzog-Ernst-Ring 4

Aktiv leben und Betreut Wohnen

Liebe Mitbürger
der Generation
55 plus



- möchten Sie Ihre Selbständigkeit behalten?
- Möchten Sie in den eigenen vier Wänden wohnen?
- Wünschen Sie sich aber auch Geselligkeit?
- Möchten Sie auf Wunsch eine bedarfsgerechte, qualifizierte Betreuung?

Dann sind Sie in der Wohnanlage Allerdeich richtig!

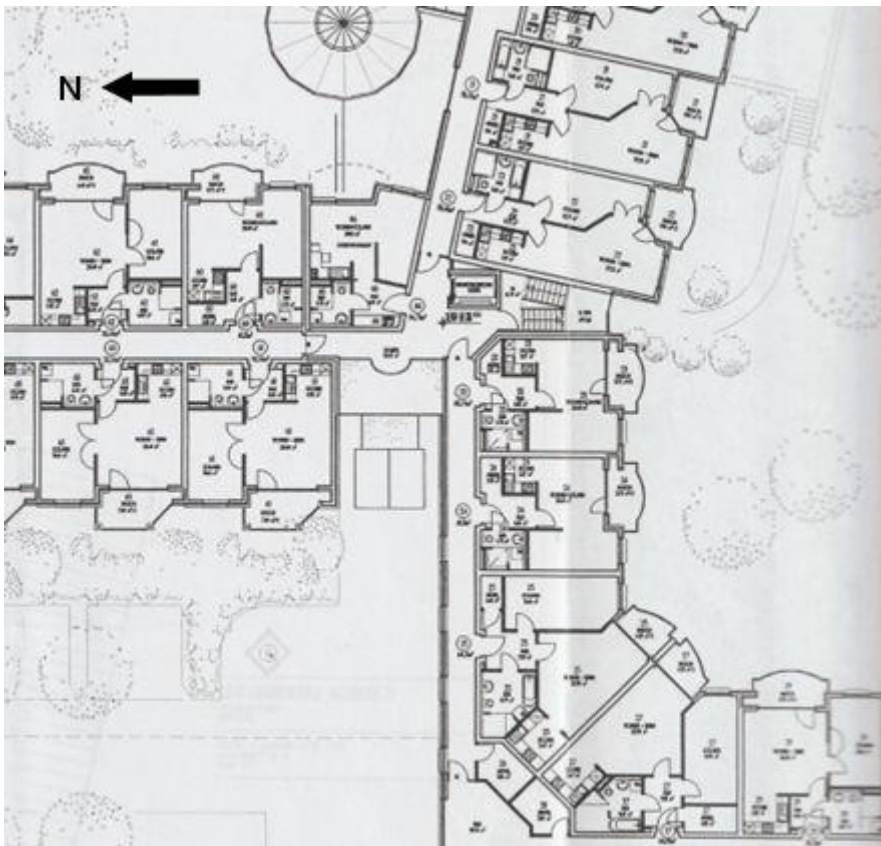
Betreutes Wohnen (Service-Wohnen) – was ist das überhaupt?

Ziel des betreuten Wohnens ist es, ein Umfeld zu gestalten, das die familiären und sozialen Bindungen erhält und die Bedürfnisse älterer Menschen berücksichtigt und stärkt. Ein wesentliches Merkmal ist eine selbständige Lebens- und Haushaltsführung mit nur geringem Unterstützungsbedarf und so viel Eigenverantwortung wie möglich. Im Unterschied zu Heimeinrichtungen zeichnet sich das Betreute Wohnen durch eine größtmögliche Wahlfreiheit aus. So erhalten Sie im Rahmen eines Betreuungsvertrages ein Paket von Leistungen und können je nach persönlichem Bedarf gegen Entgelt zusätzliche Serviceleistungen in Anspruch nehmen. Zum Betreuungsvertrag später mehr.

Wichtig zu wissen: Betreutes Wohnen bietet keine Rundumversorgung und ist daher nicht geeignet für Menschen, wenn eine Dauer- oder Intensivpflege erforderlich oder zu erwarten ist, oder eine fortgeschrittene Demenz vorliegt. Dies sollten Interessenten bedenken.

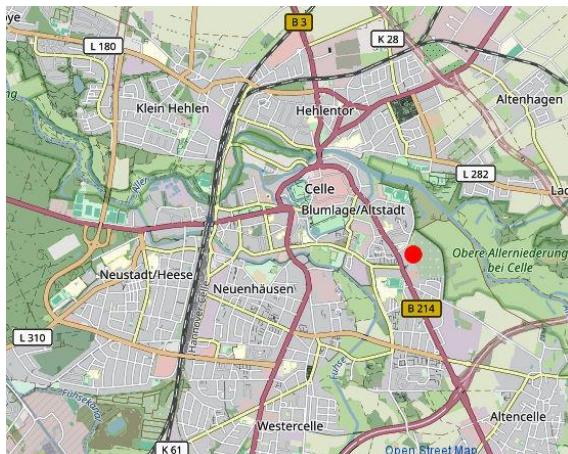
Zum Haus selbst:

- Der Seniorenpark wurde 1998/99 errichtet.
- Die Architektur ist altersgerecht mit einer barrierefreien Erreichbarkeit aller Räume und Freiflächen.
- Beherbergt sind 80 Wohneinheiten, die von den Eigentümern bewohnt, vermietet und im Sonderfall auch verkauft werden. Dabei handelt es sich um 1 ½ bis 3-Zimmerwohnungen gerundet zwischen 35 bis 75 qm. Zu jeder Wohnung gehört ein kleiner Abstellraum. Über die Miet- und Betriebs-/Nebenkosten kann Ihnen der Vermieter Auskunft geben.
- Alle Wohnungen verfügen über einen Balkon oder eine Terrasse, die Fensterflächen sind mit Außenrollläden ausgestattet.
- In der Tiefgarage stehen Kfz-Stellplätze zur Miete oder zum Kauf, außerdem ist ein abgeschlossener Abstellraum für Fahrräder vorhanden. Pkw-Besucherparkplätze befinden sich vor dem Haus.



Eine Vermietung bzw. ein Verkauf erfolgt direkt durch die derzeitigen Eigentümer der Wohnungen.

Beispiele für Wohnungsgrundrisse



Die Lage des Hauses könnte kaum besser sein. Innenstadtnah im Ortsteil Blumlage-Altstadt, nur 1,5 km bis ins Zentrum, Bushaltestelle quasi vor der Haustür und doch nur wenige Schritte zum Spazierweg auf dem Osterdeich, durch die Kleingartenkolonie Hospitalwiesen oder zum Naturraum Allerwiesen und der Flusslandschaft entlang der Aller.

Geboten wird:

- + Ein Aufzug,
- + eine Cafeteria mit kleiner Küchenzeile und Terrasse als regelmäßiger Treffpunkt zum Verweilen, Klönen und Spielen bei Kaffee und Kuchen,
- + Gemeinschaftssaal mit Küche für größere Veranstaltungen,
- + ein Gymnastik-/Allzweckraum,
- + zwei Gemeinschaftstrockenräume im Keller
- + eine Gartenanlage zum Verweilen,



Cafeteria und Gemeinschaftssaal können nach Absprache mit der Betreuungsfirma auch privat genutzt werden.



Um ein angenehmes Zusammenleben zu sichern, hat die Hauseigentümerschaft eine **Hausordnung** beschlossen, die allen Eigentümern vorliegt.

Die kaufmännische, technische und organisatorische **Verwaltung und Koordination** aller Angelegenheiten der Wohnanlage ist einer ansässigen Hausverwaltung übertragen. Sie arbeitet eng mit einem Hausmeisterdienst zusammen und wird unterstützt und kontrolliert von einem von den

Eigentümern gewählten Beirat.

Um die Instandhaltung der Gartenanlage kümmert sich eine beauftragte Firma, sie ist auch zuständig für die Reinigung der Gemeinschaftsflächen und den Winterdienst.

Zentraler Bestandteil zur Erfüllung des Zwecks und der Zielsetzung der Wohnanlage ist der **Betreuungsvertrag**, der mit einer fachlich qualifizierten örtlichen Firma abgeschlossen ist. Laut Teilungserklärung ist jeder Eigentümer einer Wohnung verpflichtet, in den Vertrag einzusteigen und die Gebühren in Form einer Pauschale hierfür zu entrichten. Die aktuelle Pauschale erfragen Sie bitte bei der Betreuungsfirma. Sie hat ein Büro im Hause und steht mit einer Vollzeitkraft zur Verfügung. Den Betreuungsvertrag erhalten Sie selbstverständlich.

Betreuungsleistungen sind (mit der Betreuungspauschale abgegolten):

- Regelmäßige Sprechzeiten an 5 Tagen der Woche,
- Treffen mit allen Bewohnern zum Informationsaustausch und Besprechung allgemeiner Probleme,
- Bei Bedarf Hilfe bei Auswahl und Beschaffung eines kostenpflichtigen 24-Stunden-Notrufsystems mit Bereitschaftsdienst und/oder eines ambulanten Pflegedienstes,
- medizinische 1. Hilfe-Leistungen,
- Hilfeleistungen bei vorübergehenden Erkrankungen im Einzelfall,
- Vermittlung und Organisation ärztlicher Hilfe,
- Verständigung von Angehörigen,

- Rat, Information und Beistand in Behörden- und anderen Angelegenheiten des täglichen Lebens,
- Fahrten zum Einkaufsmarkt alle zwei Wochen,
- Wohnungskontrolle bei mehrtägiger Abwesenheit (z. B. Blumen, Briefkasten)
- Vermittlung von handwerklichen Diensten und Fachkräften,
- Organisation von Gemeinschaftsveranstaltungen und Ausflügen sowie von wiederkehrenden Aktivitäten wie z.B. Spiel-Nachmittagen, Gymnastik und mehr. Die Eigeninitiative der Bewohner wird natürlich begrüßt.
- Kaffee und Kuchen für Bewohner und Angehörige - alle zwei Wochen in der Cafeteria.



Losgelöst vom Betreuungsvertrag können bei Bedarf zusätzliche kostenpflichtige Leistungen eines **ambulanten Pflegedienstes** und/oder **hauswirtschaftliche Dienste** in Anspruch genommen werden. Diese zusätzlichen Wahlleistungen über das Basispaket hinaus sind nach Art, Umfang und Zeit zusätzlich zu vergüten. Die Dienste sind bereits mehrfach im Hause tätig, es besteht aber selbstverständlich eine freie Wählbarkeit der Dienstleister. Die Hilfestellung bei der Kontaktaufnahme und Vermittlung gehört zu den Betreuungsleistungen. Bei ärztlicher Verordnung können sie ggf. mit den Krankenkassen abgerechnet werden. Für pflegerische Maßnahmen können nach entsprechender Anerkennung Leistungen der Pflegeversicherung in Anspruch genommen werden.

Sind Sie neugierig geworden?

Besuchen Sie unverbindlich die Wohnanlage um persönliche Eindrücke zu erhalten und rufen Sie an bei

Frau Alexandra Richter
 Tel. 05141 / 4097685
 E-Mail:
betreuung@allerdeich.de

Sie beantwortet Ihnen gern alle weiteren Fragen.



<https://allerdeich.de>
Herzog-Ernst-Ring 4

Redaktion und Layout: H. Gade — 09/2024